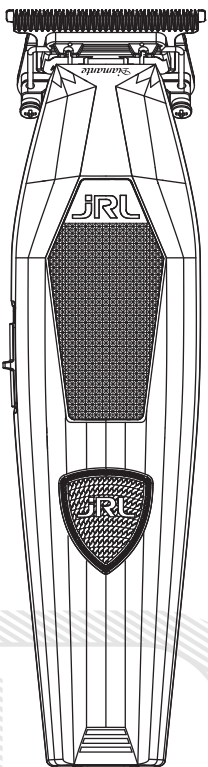


Diamante

2025T

Professional Cordless Hair Trimmer



PATENTS:

2025 3017 3206.3

2023 1168 3285.9

2023 2335 0574.5

2020 2310 2170.0

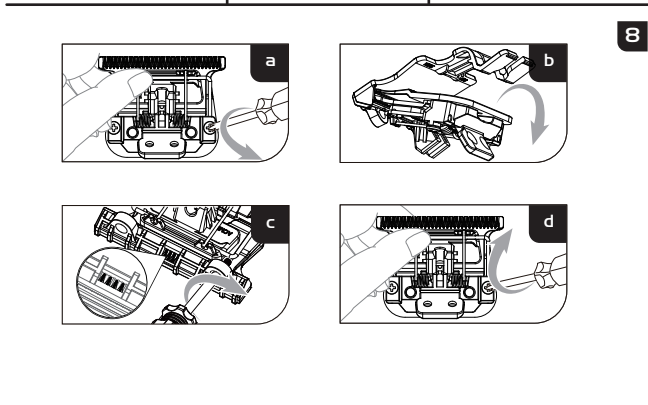
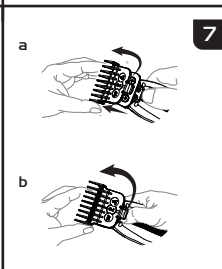
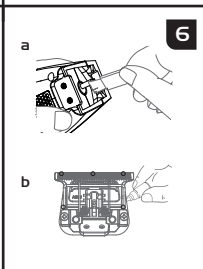
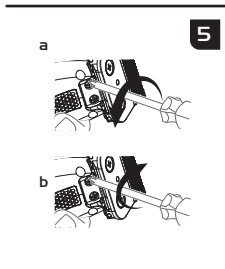
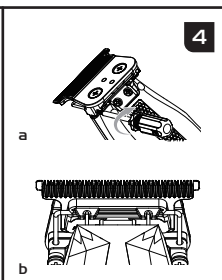
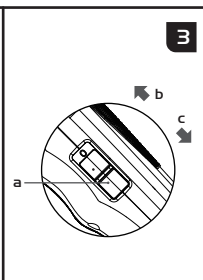
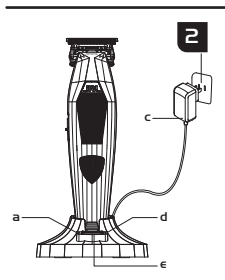
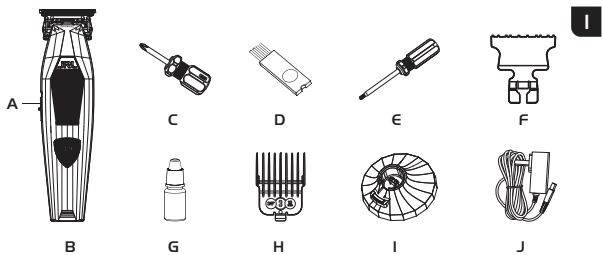
2022 2353 3128.3

2020 3024 4731.7

2025 2074 5333.0

NAUDOTOJO
VADOVAS





Patarimai

1. Šis gaminytis skirtas tik profesionaliam naudojimui. Šis aparatas neskirtas sintetiniams plaukams ar bet kokiam kitam tikslui, išskyrus 100 proc. žmogaus plaukų kirpimą.
2. Įmonė neprisiima atsakomybės už gedimus ar žalą, atsiradusią dėl netinkamo naudojimo.
3. Saugos instrukcijas ir naudojimo vadovą taip pat galite rasti PDF formatu mūsų interneto svetainėje www.jrl.com.

Atsargumo priemonės

Saugokite nuo vaikų.

Saugokite plaukų pakirpimo mašinėlę nuo vaikų.

Pakirpimo mašinėlėje yra aštrių ašmenų ir mažų dalių, kurios gali sužaloti mažus vaikus.

Saugus naudojimas.

1. Šis prietaisą gali naudoti vaikai nuo 8 metų ir vyresni bei asmenys, turintys sumažintą fizinį, jutiminį ar protinį gebą arba patirties ir žinių trūkumą, jei jie yra prižiūrimi arba gavo nurodymus dėl saugaus prietaiso naudojimo ir supranta susijusias pavojus.
2. Šis prietaisą nėra skirtas naudoti asmenims (įskaitant vaikus), turintiems sumažintą fizinį, jutiminį ar protinį gebą arba trūkstant patirties ir žinių, nebent jie yra prižiūrimi arba gavo nurodymus iš asmens, atsakingo už jų saugumą.
3. Vaikai neturėtų žaisti su prietaisu.
4. Vaikai negali atlikti valymo ar naudotojo priežiūros be priežiūros.
5. Prietaisą galima naudoti tik su prietaisui tiekiamu maitinimo bloku.
6. –SPUMAS:Laikykite prietaisą sausoje vietoje.
7. Šis prietaisą turi nepakeičiamas baterijas.
8. Prieš valydami žirkutes, atjunkite maitinimo adapterį.
9. Pirmiausia nuimkite peilį, tada naudokite valymo šepetėlį, kad pašalintumėte susikaupusius plaukus.
10. Laikykite toli nuo vandens, kad išvengtumėte elektros smūgio ar žirkutės pažeidimo.
11. Jei žirkutė netyčia nukrenta į vandenį ar kitus chemikalus, išmeskite ją nedelsiant. Nesistenkite džiiovinti ar prijungti prie maitinimo šaltinio.
12. Tinkamai laikyti: nuimkite žirkutę nuo doko, atjunkite adapterį ir kruopščiai nuvalykite įrenginį. Ne laikykite žirkutės ant įkrovimo doko ir nepalikite prijungtos prie adapterio.
13. Jei maitinimo adapterio laidas sugadintas, nedelsiant nustokite naudoti ir pakeiskite.
14. Nepersistenkite su gaminio ardymu patys. Kreipkitės į įgaliotus prekybininkus dėl aptarnavimo ir remonto.
15. Prieš įkraunant pasirinkite teisingą įtampos lydą* (AC100–240V 50/60Hz).
16. Nesisukite, nardykite ar nesukelkite įkrovimo baterijos žirkutėje, kitaip gali įvykti trumpasis jungimas arba gaisras. Jei baterija neveikia, nenaudokite žirkutės ir nuvežkite ją į įgaliotą pardavėją.
17. Ilgalais naudojamas temperatūroje žemesnėje nei -10°C ar aukštesnėje nei 40°C nerekomenduojamas, nes tai gali pakenkti baterijai.
18.  Nuimama maitinimo dalis (taikoma KAI201A-0502000EU/ KAI201A-0502000BS/KAI201A-0502000AU adapterio modeliams).
19. Baterijos tipas: ličio jonų baterija.
20. Naudotas baterijas šalinti pagal vietinius teisės aktus. Nemetate į buitines atliekas; naudokite tinkamas perdėbimo ar surinkimo vietas.
21. Venkite kontakto su ištekėjusiu medžiagos turiniu. Jei kontaktas įvyko, nuplaukite vandeniu ir kreipkitės medicininės pagalbos. Naudokite pirštines ir saugiai išmeskite.
22. Nelaikykite prietaiso ar baterijos esant aukštai temperatūrai.
23. Atkreipkite dėmesį į riziką, kad baterijos prijungimo kontaktai gali trumpai sujungti su metaliniais objektais.

Kad išvengtumėte gaminio sugadinimo.

1. Naudokite tik originalius priedus.
2. Negalioskite peiliuko patys.
3. –SPUMAS: Akumulatoriui įkrauti naudokite tik kartu su šiuo prietaisu pateikiamą nuimamą maitinimo bloką.

Gaminio apžvalga (1 pav.)

- | | | |
|------------------------|---------------------------------|----------------------------|
| A. Jungiklis | E. Peiliukų reguliavimo įrankis | I. –krovim stovas Reset IQ |
| B. Pakirpim mašinėlė | F. Peiliuko apsauga | J. –krovim adapteris |
| C. Atsuktuvai | G. Tepimo alyva | |
| D. Valomasis šepetėlis | H. Šukos, 5 vnt. (1.5mm-10mm) | |

Gaminio specifikacijos

Gaminio kodas: 2025T			
Elementas	Specifikacijos	Elementas	Specifikacijos
Maitinimo adapteris	Įėjimas kint. srovė 100–240 V 50/60 Hz	Akumulatoriaus tipas	Ličio jonų baterija
	Išėjimas Nuol. srovė 5 V 2 A	Įkrovimo laikas	2 val. greitam įkrovimui 3 val. Q įkrovos atstatymui
Akumulatoriaus talpa	3,7 V 2000 mAh	Naudojimo trukmė	2 val.

Kaip įkrauti pakirpimo mašinėlę

Svarbu. įkrovimui naudokite tik original™ maitinimo kabelį.

Įkrauti įrenginį galite nešiojamame įkrovimo lizde arba įkrauti pakirpimo mašinėlę tiesiogiai, prijungę maitinimo laidą prie patalpos pakirpimo mašinės l.s. (2a/b pav.)



Pastaba. Kai pakirpimo mašinė yra nepakankamai įkrauta, adapterį galima tiesiogiai prijungti prie pakirpimo mašinės l.s. Pakirpimo mašinėlę galima naudoti kol ji įkraunama.

LED būsenos indikatoriai



- Mirksinti raudona šviesa: Liko mažiau nei 10 minučių™ baterijos
- Mirksinti balta šviesa: Kraunasi (liko daugiau nei 10 minučių™ baterijos)
- Pastovi balta šviesa: Visiškai įkrauta

Įkrovimas naudojant Reset IQ technologiją

Prijunkite įkrovimo bazę prie maitinimo adapterio-  įsijungia žalia lemputė (2d pav.). Įkrovimo metu **JRL** įspėjimo lemputė mirksi žaliai, o visiškai įkrovus **JRL** balta šviesa liks įjungta.

Naudojant Reset IQ įkrovimą pailgėja baterijos tarnavimo laikas; pilnas įkrovimas trunka apie 3 valandas.

Greitojo įkrovimo metodas

Paspauskite įkrovimo bazės mygtuką,  vieną kartą, kad įjungtumėte greitojo įkrovimo režimą-  įsijungia mėlyna lemputė (2a pav.). Įkrovimo metu **JRL** įspėjimo lemputė mirksi baltai, o visiškai įkrovus **JRL** balta šviesa liks įjungta.

Nustatytas greitojo įkrovimo režimas  trunka apie 2 valandas.

Pastaba: Naudojant netinkamą maitinimo adapterį, įkrovimo laikas gali pailgti.

Kaip naudoti

Perjungimo ir perkėlimo instrukcijos

Paspauskite jungiklį, kad įjungtumėte ir išjungtumėte pakirpimo mašinėlę (3a/b/c pav.).

O: Išjungta

I: Maitinimas įjungtas, 8200 sūk./min.

LED parodys maitinimo būseną:

- Balta = didelės galios režimas
- Raudona = vidutinės galios režimas
- Mirksinti raudona = mažas akumuliatoriaus lygis
- Automatinis išsijungimas, kai akumuliatorius išsikrauna

Peilio reguliavimas ir nulinio tarpo nustatymas

Norėdami nustatyti peilio ilgį iki 0 mm:

- Įsitinkinkite, kad kirpimo mašinė yra išjungta ir atjungta nuo maitinimo šaltinio.
- Naudokite peilio reguliavimo įrankį peiliams sulgyinti (4a–b pav.).
- Įsitinkinkite, kad viršutinis ir apatinis peiliai yra centruoti ir lygiagretūs.

Norėdami iš naujo nustatyti peilio lygiavimą:

1. Nuimkite peilį ir atlaisvinkite abu varžtus (8a pav.)
2. Uždėkite kitą peilį apsaugą, (8b pav.)
3. Reguluokite peilį padėję pagal laikrodžio rodyklę su atsuktuvu (8c pav.)
4. Įsitinkinkite, kad nėra per didelio persidengimo, tada priveržkite varžtus (8d pav.)

Peilio priežiūra

Pastaba. 1. Prieš pradami dirbti, atidžiai perskaitykite peiliuk™ priežiūros instrukcijas. Kad išvengtumėte netinkamo surinkimo, išimdami ir montuodami peiliukus vadovaukitės instrukcijomis.

2. Sumontavę peiliukus, būtinai atidžiai patikrinkite, ar tvirtai pritvirtintos atitinkamos dalys.

3. Prieš pradami dirbti, atjunkite maitinimo adapterį ir išjunkite pakirpimo mašinėlę.

4. Kad nesugadintumėte pakirpimo mašinės, patys nebandykite galvoti ar keisti peiliuk™.

Peilio nuėmimas

Kaip parodyta 5a pav., laikykite įrenginį viena ranka ir naudokite atsuktuvą, kad atlaisvintumėte varžtus ir nuimtumėte peilį. (Nuimant peilį, laikykite jį tvirtai ta patalpa ranka, kad jis nenukristų ir nesugestų.)

Peilio montavimas

Kaip parodyta 5b pav., sulygiuokite varžtų™ angas tarp peilio ir trimerio korpuso, tada priveržkite varžtus atsuktuvu. (įsitinkinkite, kad peilis tvirtai pritvirtintas ir po montavimo nėra laisvumo.)

Peilio valymas ir priežiūra

6a pav.: Naudokite šepetėlį pagrindinio įrenginio ir plauk™ likučių™ nuo peilio valymui.

6b pav.: Užlašinkite 1-2 lašus tepalo į atitinkamas penkias vietas.

Apsaugų montavimas ir nuėmimas

Trimeris tiekiamas su 5 apsaugomis: 1/2# (1,5 mm), 1# (3 mm), 2# (6 mm), 2-1/2# (8 mm), 3# (10 mm)

ĮSPĖJIMAS:



· Įsitinkinkite, kad trimeris yra išjungtas, o apsauga tvirtai pritvirtinta prieš naudojimą.

· Įsitinkinkite, kad apsauga yra tinkamai sumontuota ir nėra laisva prieš naudojimą.

· Montavimui (7a pav.): Sulygiuokite apsaugos griovelį su trimerio korpusu ir švelniai paspauskite, kol išgirsite spragtelėjimą.

· Nuimimui (7b pav.): Pasukite apsaugos galą, ir pakelkite jį.



**Guang Zhou Eagle Fortress
Hair Products Ltd.**

No.4 Shuanglong Yucai
Street, Shiling Town, Huadu
District, Guangzhou, 510899
China



www.jrl.com

Bratt Trading AB

Radiövägen 34
135 48 Tyresö SWEDEN
+46 (8) 712 95 10
info@bratt-trading.se
www.bratt-trading.com



www.bratt-trading.com

